



TEKI-PAKI ウイルス対策サービス Powered by TrendMicro

インストールマニュアル

～新バージョン (WFMS:Worry-Free Managed Security 2.0)～

ソフトバンク BB 株式会社

2010年5月

ウイルス対策サービス(TrendMicro) システム要件

■Windows 2000 ※2010/06 末までのサポートとなります

OS	Microsoft Windows 2000 Server / Advanced Server / Professional (Service Pack 3/4)
CPU	Intel Pentium 300MHz 以上のプロセッサ または同等のもの
メモリ	512MB 以上 (256MB 以上の空き容量) 推奨
ハードディスク	C ドライブに 350MB 以上の空き容量
モニタ	解像度 800×600、256 色以上

■Windows Server 2003/Storage Server 2003/XP クライアント (32-bit Edition)

OS	Microsoft Windows XP Professional (Service Pack 1/2/3) / Home 32-bit Edition (Service Pack 3) Microsoft Windows Server 2003 Standard / Enterprise / Web 32-bit Edition (Service Pack なし、1/2) Microsoft Windows Server 2003 R2 Standard / Enterprise 32-bit Edition (Service Pack なし、1/2) Microsoft Windows Storage Server 2003 Standard / Enterprise 32-bit Edition (Service Pack 2) Microsoft Windows Storage Server 2003 R2 Standard / Enterprise 32-bit Edition (Service Pack 2)
CPU	Intel Pentium 300MHz 以上のプロセッサ または同等のもの AMD x64、Intel Extended Memory 64 Technology (EM64T) アーキテクチャもサポート
メモリ	512MB 以上 (256MB 以上の空き容量) 推奨
ハードディスク	C ドライブに 350MB 以上の空き容量
モニタ	解像度 800×600、256 色以上

■Windows Server 2003/Storage Server 2003/XP クライアント (64-bit Edition)

OS	Microsoft Windows XP Professional 64-bit Edition (Service Pack 1/2/3) Microsoft Windows Server 2003 Standard / Enterprise / Web 64-bit Edition (Service Pack なし、1/2) Microsoft Windows Server 2003 R2 Standard / Enterprise 64-bit Edition (Service Pack なし、1/2) Microsoft Windows Storage Server 2003 Standard / Enterprise 64-bit Edition (Service Pack 2) Microsoft Windows Storage Server 2003 R2 Standard / Enterprise 64-bit Edition (Service Pack 2)
CPU	Intel Pentium 300MHz 以上のプロセッサ または同等のもの AMD x64、Intel Extended Memory 64 Technology (EM64T) アーキテクチャもサポート
メモリ	512MB 以上 (256MB 以上の空き容量) 推奨
ハードディスク	C ドライブに 350MB 以上の空き容量
モニタ	解像度 800×600、256 色以上

■Windows Vista

OS	Microsoft Windows Vista Home Basic / Home Premium / Business / Enterprise / Ultimate Edition (32-bit/64-bit) (Service Pack なし、1/2)
CPU	Intel Pentium 800MHz 以上のプロセッサ または同等のもの AMD x64、Intel Extended Memory 64 Technology (EM64T) アーキテクチャもサポート
メモリ	1GB 以上
ハードディスク	C ドライブに 350MB 以上の空き容量
モニタ	解像度 800×600、256 色以上

■Windows Server2008/Web Server2008

OS	Microsoft Windows Server2008 Standard / Enterprise / Datacenter Edition (32-bit/64-bit) (Service Pack なし、1/2) Microsoft Windows Web Server2008 (32-bit/64-bit) (Service Pack なし)
CPU	Intel Pentium 1GHz 以上のプロセッサ または同等のもの AMD x64、Intel Extended Memory 64 Technology (EM64T) アーキテクチャもサポート
メモリ	1GB 以上
ハードディスク	C ドライブに 350MB 以上の空き容量
モニタ	解像度 800×600、256 色以上

※Windows 2008 が「サーバコア」環境で稼働している場合、使用できる機能が制限されるため、サービスをご利用いただけません。

■Windows 7

OS	Microsoft Windows 7 Starter Home Basic / Home Premium / Professional / Enterprise / Ultimate Edition (32-bit/64-bit) (Service Pack なし)
CPU	Intel Pentium 1GHz 以上のプロセッサ または同等のもの (2GHz 推奨) AMD x64、Intel 64 プロセッサアーキテクチャを搭載したもの
メモリ	1GB 以上 (2GB 推奨)
ハードディスク	C ドライブに 350MB 以上の空き容量
モニタ	解像度 1024×768、256 色以上

最新のシステム要件については、TEKI-PAKI 情報サイトでご確認ください。

http://www2.teki-paki.com/html/security/trendmicro/function.html#h2_04

注意事項

システム要件は、対象サービスのプログラムを実行するために必要な最低限の値です。

その他のアプリケーションをお使いになる場合には、十分に余裕のある環境でお使いください。

システム要件に記載された OS は、日本語版のみサポートします。

記載されているディスクやメモリ容量は、プログラムをインストールするために必要な値です。

実際の運用に必要な容量については、ログファイルサイズ、ウイルスパターンファイルのファイルサイズなど、利用状況に応じて変化しますのでご注意ください。

使用プログラムについて

このサービスはトレンドマイクロ社との共同開発によるサービス用モジュールをインストールすることにより、企業（セグメント）単位でのウイルス対策を行います。そのため、トレンドマイクロ社の通常製品とは若干機能や設定、画面イメージが異なります。開発元製品は、「トレンドマイクロ ウイルスバスター コーポレートエディション 8.0 アドバンスならびにサーバ版 アドバンス」、「ダメージリターンアップサービス（DCS）」です。

（※「Web レピュテーションサービス」は含まれません。）

ウイルス対策サービスをインストールする前に

プログラムのダウンロード

ウイルス対策サービス Powered by TrendMicro のインストールに使用するプログラムを予め、お申し込みご担当者（サポート窓口ご登録者：以下、管理者）宛てに TEKI-PAKI カスタマーセンターから送信したメールにある URL をクリックしてダウンロードをしてください。

※ こちらの作業は現在ご利用中のウイルス対策製品のアンインストール後、インターネットに接続する場合にウイルスに感染するリスクを低減するためです。

ご利用中のウイルス対策製品をアンインストール後は、速やかにウイルス対策サービス (TrendMicro) のインストール作業を実施することをおすすめします。

URL をクリックしてもダウンロードが開始しない場合：

インターネットエクスプローラのアドレス欄にメールに記載されている URL を直接入力し、エンターキーを押してダウンロードを開始して下さい。

※ ダウンロードされるプログラム、および URL はお申し込み（契約）毎に異なる個別アドレスでご案内いたします。同一 URL からプログラムを（ダウンロード）インストールすることで管理ドメインを形成します。そのため、同一企業内でもご契約単位でダウンロード URL が異なりますので、インストールの際はご注意ください。

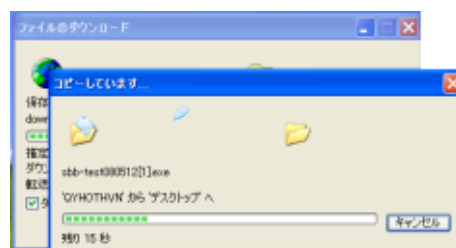
1. 右の画面で「保存」をクリックします。



2. 保存先を指定（デスクトップなど）して、「保存」をクリックします。

※プログラムのダウンロードに数分かかる場合があります。

3. これでプログラムのダウンロードは完了です。



プログラムの配布

TEKI-PAKI カスタマーセンターからのメール（ダウンロード URL）から管理者がダウンロードしたプログラムをファイルサーバなど（管理者以外の方からもアクセスできる場所）に保存して、サービス導入対象の各コンピュータからダウンロードしていただくことをおすすめします。

プログラムサイズは約 100M バイトの容量があります。インストール対象の全コンピュータが直接ダウンロードすると、インターネットの接続速度が一時的に遅くなる場合がありますのでご注意ください。

※ ファイルサーバなど共有できる保存場所が無い場合：

TEKI-PAKI カスタマーセンターからのメールを転送するなどして、サービス導入対象の各コンピュータからダウンロードしてください。

ウイルス対策サービスのインストール

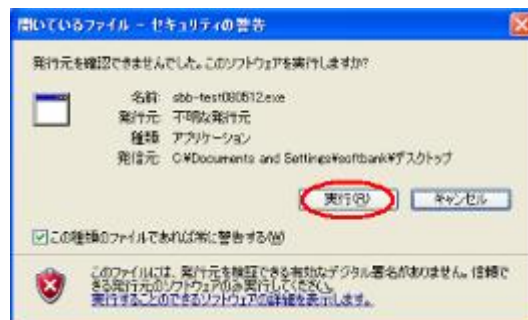
サービスプログラムのインストール前には、必ず現在ご利用中のウイルス対策製品のアンインストールを行ってください。

※ インストールイメージは Windows XP のものです。他の OS では一部イメージが異なる場合があります。

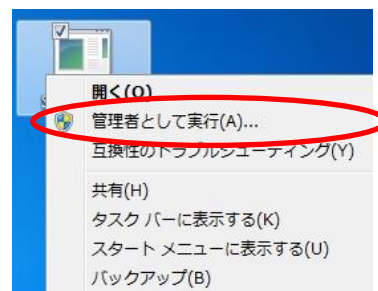
保存されたプログラムを実行する

本ガイドの 2 ページ目で保存した、インストールに使用するプログラムをダブルクリックします。

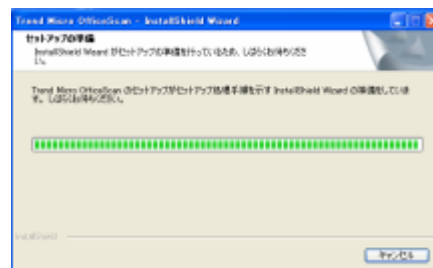
このとき右のような画面が表示された場合は「実行」をクリックします。



※Windows VISTA、7 をご利用のお客様はプログラム上で右クリックし、「管理者として実行」をクリックしてください。



「実行」をクリックすると、右のような画面に切り替わります。そのままお持ち下さい。



※ PC によっては数分程度時間がかかる場合があります。

インストール前のウイルスチェック

インストール前のウイルスチェックに移ります。
「InstallShield Wizard」が立ち上がります。
何もせずに次の画面に移るまでお待ち下さい。

※ コンピュータの状態によっては非常に時間がかかる場合もあります。

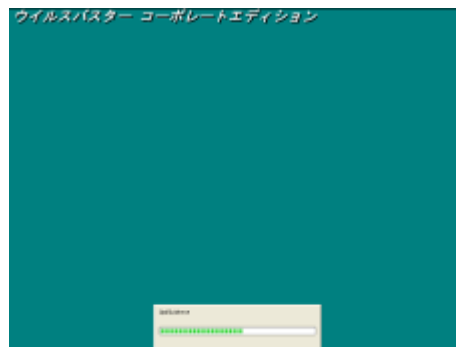


インストール

インストール前のウイルスチェックが終了しますと
インストールに移ります。そのままお待ち下さい。

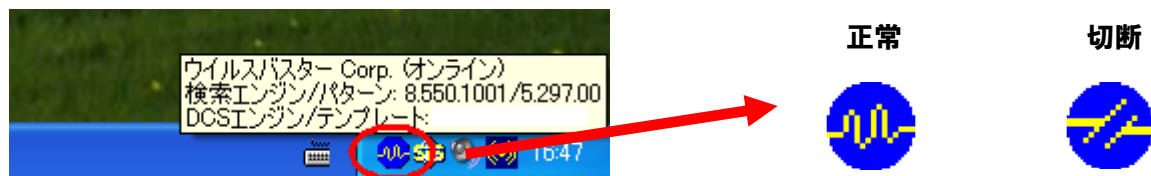
これでインストールは完了です。

※ 必ずインストール後に、再起動してください。



インストール後に必ずご確認ください

Windows のタスクトレイに表示されているリアルタイムモニタアイコンが「正常（オンライン）」表示になっていることをご確認ください。



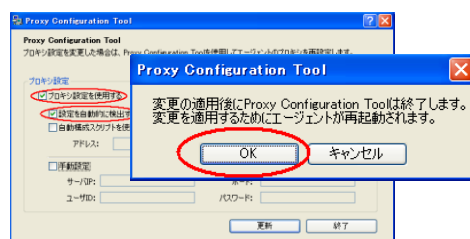
※インストール後も数分間、アイコンが「正常」になるまで時間がかかる場合があります。

◆注意

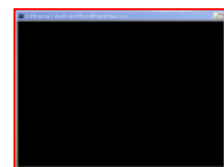
プロキシ環境でご利用のお客様へ「切断(オフライン)」アイコンが表示されている場合

お客様の環境からインターネットへ接続する際にプロキシが必要な場合には、別途設定が必要となります。下記の手順で設定を変更してください。

1. 「スタートメニュー」から
→ 「ウイルスバスターCorpクライアント」
→ 「プロキシ設定」をクリックします。
2. 「プロキシ設定を使用する」と「設定を自動的に検出する」にチェックを入れて、「更新」をクリックします。
3. 変更を適用するために「OK」をクリックします。



※この後、画面上に右記の黒いウィンドウが表示されますが、こちらの画面は閉じずにお待ち下さい。ウィンドウが消えるまで数分かかる場合があります。



※またこの時、右記のようなポップアップが表示されますが、こちらはエージェントを再起動しているため、一時的に表示されるものですので、問題はありません。



4. 黒いウィンドウが消えた後、PC を再起動すると設定は完了です。Windows のタスクトレイに表示されているリアルタイムモニタアイコンが「正常（オンライン）」表示になっていることをご確認ください。

※上記作業を行っても「切断（オフライン）」アイコンが表示されている場合はインストールが正常に終了していない可能性があります。お手数ですが、再度インストール作業を実施してください。インストール作業を実施する際は、他のアプリケーションをできるだけ起動しないようにし、PC の CPU 負荷を下げた状態で実行してください。

ウイルス対策サービスのアンインストール

サービス解約後や再インストールを実施する際には、こちらの手順に従いアンインストールを実施してください。

1. 「スタート」をクリックします。

2. 「すべてのプログラム」

↓
「ウイルスバスターCorp.クライアント」

↓
「ウイルスバスターCorp.クライアントのアンインストール」
をクリックします。



3. アンインストールが実行されます。
そのままお待ち下さい。

4. これでアンインストールは完了です。



※再インストールを実施する場合は、一度、再起動を行ってください。

(※再起動の際、LAN ケーブルを PC から抜いてください。ウイルス感染のリスクを低減します。)

◆ 「コントロールパネル」からアンインストールを行う場合

1. 「スタート」をクリックします。

2. 「コントロールパネル」をクリックします。

3. 「プログラムの追加と削除」をクリックします。

(Windows Vista、7: 「コントロールパネル」 → 「プログラムと機能」)

4. 「ウイルスバスターCorp. クライアント」選択し、「削除」をクリックします。

5. アンインストールが実行されますので、そのままお待ち下さい。

6. これでアンインストールは完了です。

アンインストール完了後、PC を再起動してください。

インストールに関するFAQ

- Q1 : すでにトレンドマイクロ社のウイルスバスターCorp.を利用しています。
TEKI-PAKI ウイルス対策への移行はどのようにすればよいですか？
- A1 : TEKI-PAKI ウイルス対策（以下、サービス）用プログラムを利用するには、すでにインストールされているウイルスバスターCorp.クライアントはあらかじめアンインストールしておく必要があります。

※ウイルスバスターCorp.サーバの Web 管理コンソールから、リモートでのアンインストール機能などを利用してアンインストールを行った後に、サービス用プログラムのインストールを行ってください。

【Corp.サーバからのアンインストール方法】

- ・ Web コンソールにログオンし、[クライアント]メニューから[クライアントのアンインストール]を実行してください。
- ・ または[クライアント権限]でクライアントのアンインストール権限を各ユーザに与え、個別にアンインストールを実行してください。

- Q2 : 現在、トレンドマイクロ社のウイルスバスター20xx を使っています。
TEKI-PAKI ウイルス対策への移行はどのようにすればよいですか？
- A2 : ウイルスバスター20xx シリーズをご利用の場合、先にウイルスバスター20xx をアンインストールしてから、サービス用プログラムをインストールしてください。

※ウイルスバスター2005 以前の製品をご利用の場合は、サービス用プログラムをインストールしようとしても、警告が出てインストールが停止します。
また、ウイルスバスター2006 以降の場合は、特に警告なくサービス用プログラムのインストールができてしまいますが、2つの製品が同時に稼動することになります。
この場合、予期せぬ動作障害などが発生するケースもありえますので、必ずウイルスバスター20xx をアンインストールしてからサービス用プログラムをインストールしてください。

- Q3 : 現在、トレンドマイクロ社以外のウイルス対策製品を利用しています。
TEKI-PAKI ウイルス対策への移行はどのようにすればよいですか？
- A3 : サービスプログラムをインストールする前に、現在お使いのウイルス対策製品をアンインストールしてください。現在お使いのウイルス対策製品のアンインストール方法については、ご利用製品各社のウェブサイトをご覧ください。

- Q4 : インストーラーを実行しても、しばらく何も表示されません。
- A4 : インストーラー実行後は数秒から数十秒待つと、インストール画面が表示されます。
※ターミナル接続（リモートデスクトップ接続）ではインストーラーを実行してもインストールが正常に開始されません。これ以外の方法をご利用ください。

- Q5 : インストール後に、サービスプログラムをインストールしたクライアント（以下、サービスクライアント）が再起動してしまいます。
- A5 : サービスのプログラムモジュールが更新される場合、再起動されることがあります。
特にインストール後は、いくつかの新しいファイルをダウンロードしますので、再起動するケースがありますが、正常な動作です。

アンインストールに関するFAQ

Q1 : アンインストール時にエラーが発生、または正常にアンインストールが完了しません。

A1 : 強制アンインストールツールをご利用ください。
強制アンインストールツールのご利用方法およびダウンロードについては、
下記 URL よりご確認の上、ご利用ください。

http://www.teki-paki.com/support_info/WFMSUnins.pdf

※ ご不明な点は TEKI-PAKI テクニカルサポートセンターまでお問い合わせください。

■TEKI-PAKI テクニカルサポートセンター

サービスご利用中のお客様のための技術的なお問い合わせ窓口です。

<http://www.teki-paki.com/support/index.html>

Web 問い合わせは、ログイン後のお問い合わせページをご利用ください。

受付時間： 9:00～12:00、13:00～17:00

年末年始、土日祝日、弊社休業日は除く

掲載内容は 2010 年 5 月現在のものです。

サービス改善などのために予告なく変更する場合がございますので、ご了承ください。